



Octubre, 2025

# DATOS AUTOEXCLUSIÓN

# AUTOEXCLUSIÓN

Región	Autoexcluidos	%	Mujeres	Hombres
Arica y Parinacota	74	2,1%	35	39
Tarapacá	99	2,8%	29	70
Antofagasta	217	6,1%	68	149
Atacama	130	3,6%	56	74
Coquimbo	178	5,0%	62	116
Valparaíso	313	8,8%	128	185
Metropolitana de Santiago	567	15,9%	136	431
Libertador General Bernardo O'Higgins	118	3,3%	27	91
Maule	170	4,8%	55	115
Biobío	501	14,0%	153	348
Ñuble	88	2,5%	18	70
La Araucanía	411	11,5%	170	241
Los Lagos	305	8,5%	108	197
Los Ríos	198	5,5%	80	118
Aysén del General Carlos Ibáñez del Campo	53	1,5%	21	32
Magallanes y de la Antártica Chilena	146	4,1%	64	82
Total	<b>3.568</b>	<b>100%</b>	<b>1.210</b>	<b>2.358</b>



**3.568**  
AUTOEXCLUIDAS/OS  
A OCTUBRE DE 2025



**MUJERES:** 1.210 – 33,9%  
**HOMBRES:** 2.358 – 66,1%

# AUTOEXCLUSIÓN

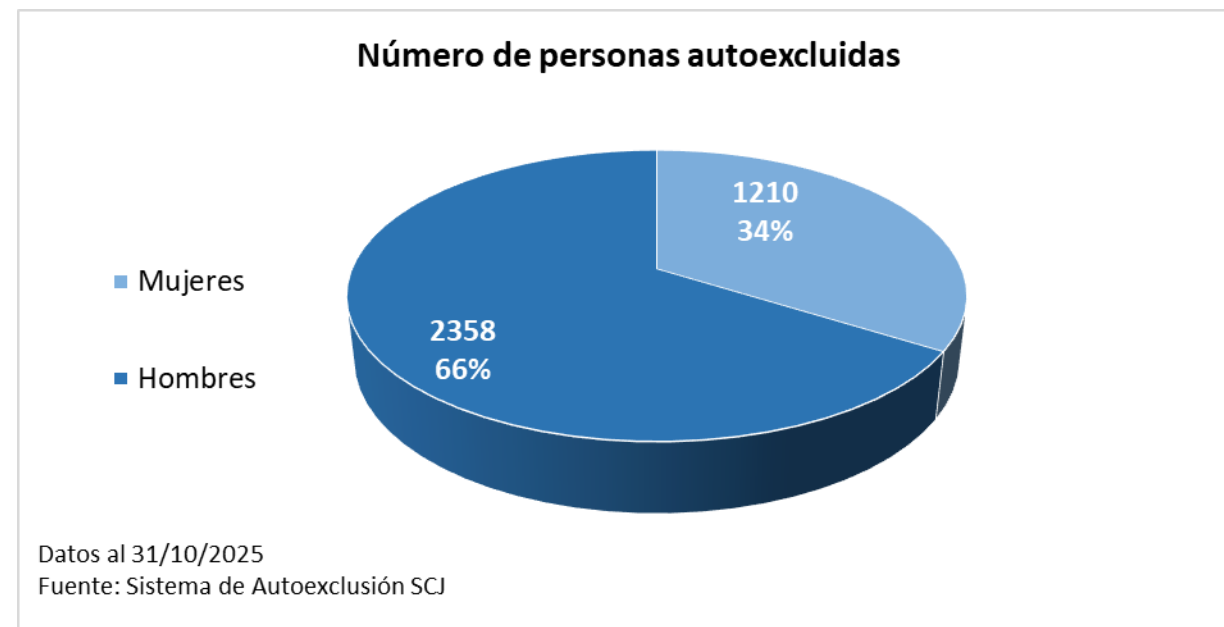
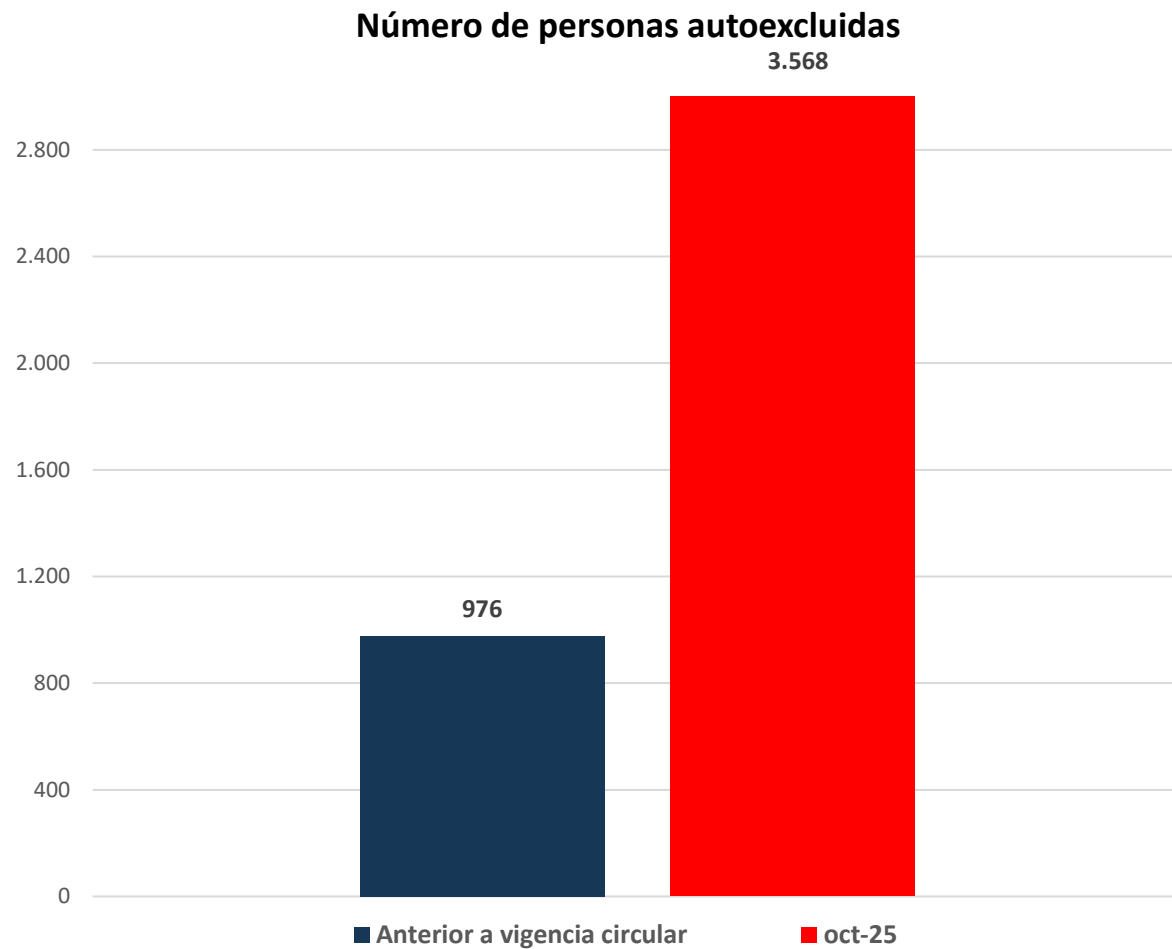
Canal de atención Autoexclusión	Nº	%
Presencial	3.154	44%
ClaveÚnica	3.842	54%
Sitio web	86	1%
Correo	25	0%
	7.107	

Autoexcluidos que suscribieron antes de la entrada en vigencia de la circular	976
Autoexclusiones que suscribieron con posterioridad a la entrada en vigencia de la circular	6.133
Revocaciones tramitadas desde la entrada en vigencia de la circular	3.351
Total Solicitudes tramitadas	10.650

2.954

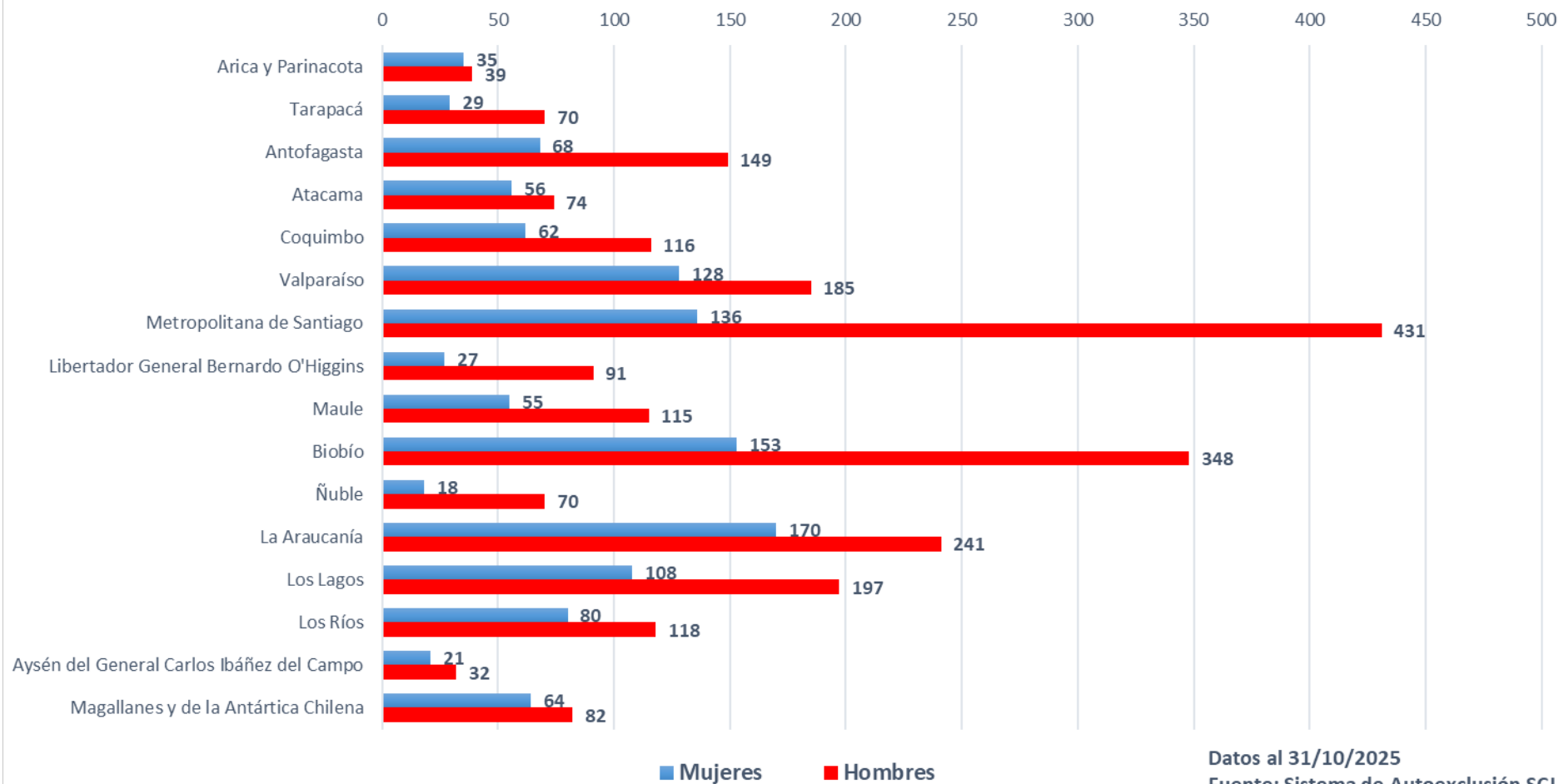
Personas con autoexclusión vigente suscrita posteriormente a la entrada en vigencia de la Normativa de Autoexclusión.

# AUTOEXCLUSIÓN



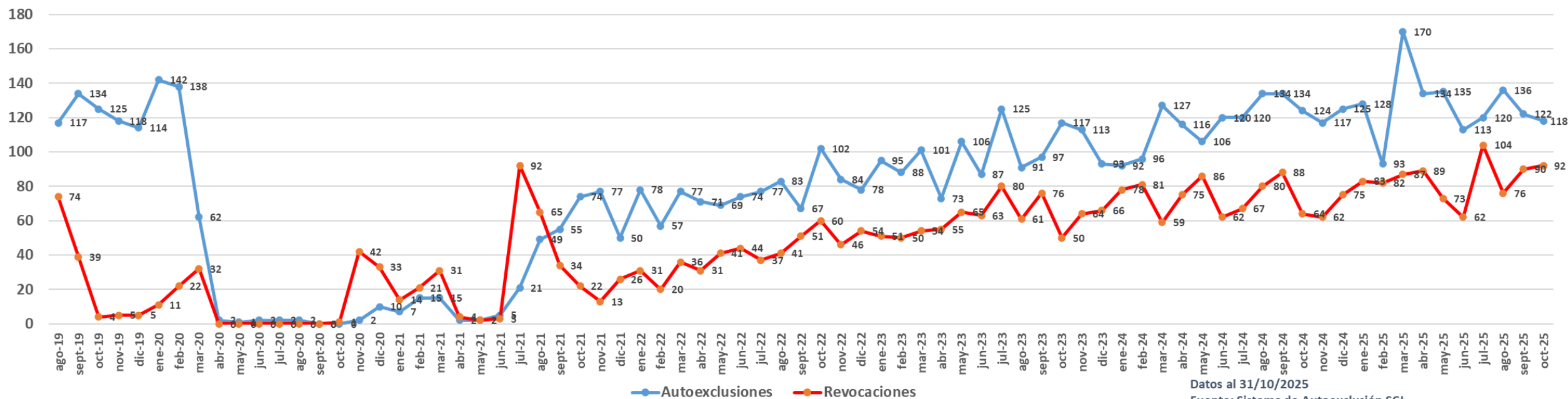
# AUTOEXCLUSIÓN

## Número de Personas Autoexcluidas por Sexo



# AUTOEXCLUSIÓN

## Evolución Solicitudes Autoexclusión - Revocación

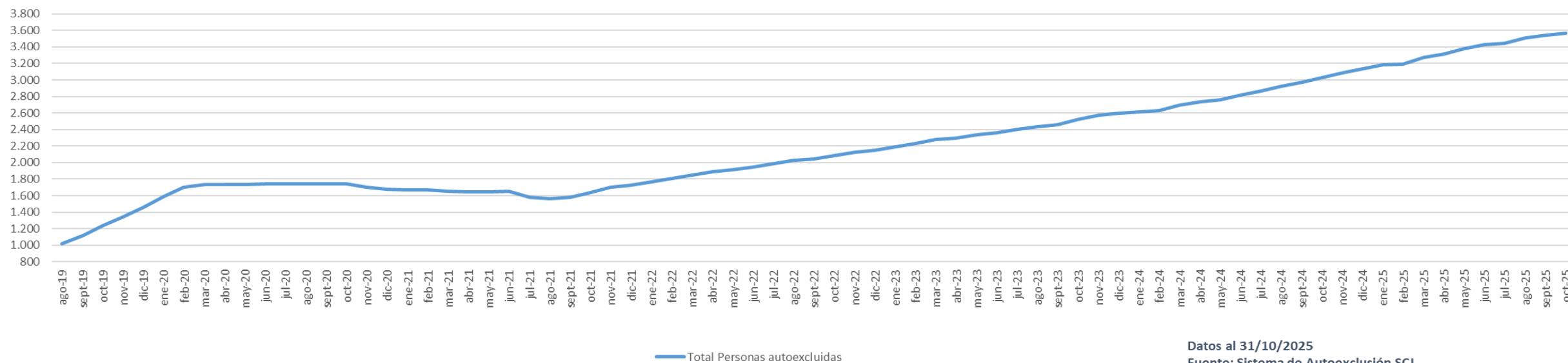


Datos al 31/10/2025

Fuente: Sistema de Autoexclusión SCJ

# AUTOEXCLUSIÓN

## Evolución Acumulada Registro de Autoexclusión



Datos al 31/10/2025

Fuente: Sistema de Autoexclusión SCJ



Octubre, 2025

# DATOS AUTOEXCLUSIÓN